

ÉVOLUTION DU MANAGER



SOLUTIONS CONCRÈTES
POUR MANAGER
LA TRANSITION

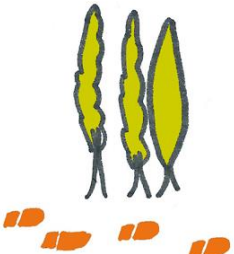
VOTRE VOYAGE AU FIL DU SÉMINAIRE

ÉVOLUTION DU MANAGER



VOYAGE INTÉRIEUR

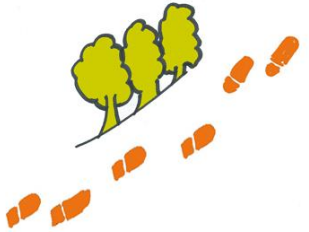
Mes RESSOURCES pour mieux (RÉ)AGIR



VOYAGE VERS L'AUTRE

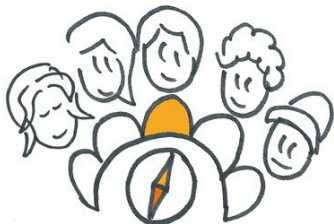


Mes LEVIERS pour mieux (INTER)AGIR



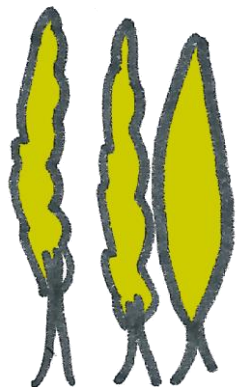
MIEUX VOYAGER ENSEMBLE

Mes OUTILS pour MOTIVER et RESPONSABILISER



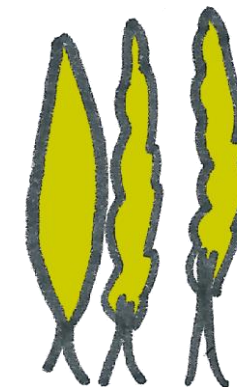
Révéler ma PLEINE PUISSANCE et celle de mes équipes





Le DUO de (r)Evolution

S'appuyant sur des expériences (50 ans de management cumulés dans des organisations de taille et de secteurs variés) et sur deux personnalités différentes et complémentaires, inspirés par les épreuves de la vie, les voyages, les rencontres, ils ont développé une ouverture et une curiosité vers la découverte de l'autre.



Sylvie Sempels, ingénieur de gestion, après 10 ans en marketing dans plusieurs grands groupes pharmaceutiques, fait un choix majeur - toujours guidée par l'alignement entre ses valeurs personnelles et professionnelles - en rejoignant Plan International, une ONG active pour les droits des enfants en Asie, Afrique et Amérique latine.

Attachée au Sud de la France depuis son enfance, elle s'installe avec sa famille et reprend des études en Management Public à l'Université Côte d'Azur, pour s'investir avec passion dans l'accompagnement et la mise en œuvre de projets coopératifs durables, notamment au sein de Lumia, du Club des Entrepreneurs du Pays de Grasse et d'ImmaTerra.

Passionnée par les démarches coopératives, les processus de choix et la conduite du changement pragmatique et quotidienne, Sylvie s'attache à manager des projets révélant les qualités uniques des individus et leurs potentiels d'amélioration continue.

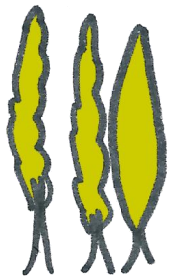
Elle met à profit ses expériences dans différents contextes (PME, multinationale, ONG et association) au service d'organisations qui remettent l'Homme dans toutes ses dimensions au cœur de ses enjeux afin de tendre vers un monde toujours plus harmonieux, juste et durable pour les générations présentes et futures.

La phrase qui la guide dans sa trajectoire tant professionnelle que personnelle : *« Donnez-moi la sérénité d'accepter les choses que je ne peux changer, le courage de changer les choses qui peuvent l'être et la sagesse d'en connaître la différence »* Marc Aurèle

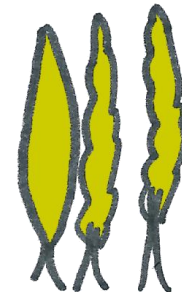
François Huet a plus de 30 ans d'expérience dans le secteur de l'hôtellerie et de la restauration. Une carrière en Europe, en Asie, dans le Pacifique et l'Océan Indien lui a offert de nombreuses opportunités de vivre et d'expérimenter le management et le leadership à différents échelons (d'apprenti commis de salle à Vice-Président et Directeur Général) dans des contextes multiculturels et des situations complexes (Tsunami par exemple), d'intégrer les enjeux environnementaux et sociaux (ouverture du premier laboratoire marin aux Maldives et en Indonésie dans un 5 étoiles) et de partager la connaissance avec chacun. A fortiori dans un secteur où la qualité des femmes et des hommes fondent la qualité du service et de l'expérience client, faisant du management des équipes un enjeu crucial.

Aujourd'hui, François accompagne des dirigeants, des équipes et leur entreprise dans leur voyage vers l'accomplissement de leur raison d'être vers plus d'efficacité économique et dans le design de leurs parcours Expérience Clients. Il s'appuie sur son expérience de manager, de dirigeant, de ses valeurs humanistes et environnementales pour ouvrir de nouvelles voies de développement pour les entreprises.

“Rappelez vous, vous ne pouvez pas changer ce qui est arrivé Mais vous pouvez construire un nouveau départ, un choix à la fois.” Craig Williams



RÉVOLUTION DU MANAGER



A qui s'adresse le séminaire (r)Evolution ?

Aux **managers, cadres, leaders et dirigeants** :

- En quête de nouvelles solutions concrètes pour motiver les équipes **dans un monde complexe, incertain, rapide et contraint** ;
- Convaincus que **tout leur potentiel et celui de leur équipe n'est pas révélé** dans l'action et les résultats annuels et quotidiens ;
- Nouvellement à leur poste et **amené à manager la transition** ;
- **Prêts à prendre deux jours de recul** pour apprendre et pratiquer des solutions pragmatiques et efficaces ;
- **Souhaitant davantage s'épanouir** ainsi que leurs équipes dans leur vie professionnelle de tous les jours ;
- Actifs dans des **entreprises en transition** (écologique, économique, technologique ou organisationnelle (exemple : fusion, rachat))
- Parfois démunis face à des **situations de tension** entre collaborateurs.trices et/ou ayant affaire à des collaborateurs.trices **résistants aux changements**, difficiles voire nocifs pour le collectif.
- Ayant l'envie d'acquérir de nouvelles compétences relationnelles et managériales avec **les générations X, Y et Z**.
- En **quête de sens** et désireux d'humaniser davantage leur entreprise.

Le séminaire s'adresse aux managers, cadres, leaders, gestionnaires de projets et dirigeants de **toute taille d'entreprise et d'organisation, dans tous domaines** (industriels, services, publics et privés). **Leur point commun ?** L'ouverture d'esprit et l'envie d'améliorer leurs pratiques managériales.

Dates

Du mercredi 14 octobre 2020 à 17h (accueil entre 16h et 17h) au vendredi 16 octobre 2020 à 17h.

Lieu

Situé au cœur de la Régie agricole Bio de la ville, dans le domaine de Haute-Combe, nous nous retrouvons au sein de l'école alternative LUMIA, située 290 Chemin de Haute-Combe, 06370 Mouans-Sartoux.

Logement : plusieurs hôtels à proximité vous sont proposés. Nous vous recommandons l'Hôtel CasaBella situé au cœur de la ville de Mouans-Sartoux, à 8 minutes à pied de Lumia. il y a également l'hôtel Ibis situé près de la gare.

Tarif

Le tarif du séminaire est de **1,240 €HT** par personne

Logement à réserver par vos soins.

Le séminaire peut être pris en charge par votre OPCA. Formation reconnue DATADOCK. Merci de nous contacter à l'adresse mail ci-dessous pour les modalités administratives

Infos et inscriptions : rEvolutiondumanager@gmail.com

L'inscription se fait par mail ou directement en ligne en [cliquant ici](#). Conformément à la raison d'être de « (r)Evolution du Manager », les inscriptions se font en ligne sur la **billeterie éco-responsable Tickethic**. En participant au séminaire, vous contribuez à planter 50 arbres en coopération avec l'ONG WeForest