



RÉVOLUTION DU MANAGER

↓
**Solutions concrètes
pour manager la TRANSFORMATION
opérée par votre entreprise**

FORMATION - PROCHAINES SESSIONS :
13-15 OCTOBRE 2021 / 16-18 MARS 2022
à LUMIÈRE, Mouans-Sartoux (06)



Venez vivre une expérience
régénératrice !

Bienvenue à la formation

ÉVOLUTION DU MANAGER



Venez identifier vos voies d'évolution,
pour redonner sens, cohérence et énergie
à votre action et à vos équipes.



ÉVOLUTION DU MANAGER est une formation de
deux jours riches en apprentissages et en échanges,
dans un lieu nature et authentique, qui vous fera
vivre une expérience humaine inédite de voyage
intérieur et de partages collectifs entre pairs.

Objectifs

- Sortir résolument de votre cadre référentiel et découvrir des solutions concrètes et inédites pour passer à l'action,
- Faire évoluer vos postures et pratiques managériales en révélant votre puissance intérieure et celle de vos équipes,
- Expérimentez de nouveaux outils opérationnels pour redonner du sens à votre feuille de route.



DEUX SESSIONS PAR AN

Cette formation organisée à LUMIÀ, située à Mouans-Sartoux, entre Grasse et Cannes, vous permettra de prendre du recul, de vous recentrer, de nourrir votre réflexion et d'assimiler des outils et des techniques en les pratiquant et en échangeant.

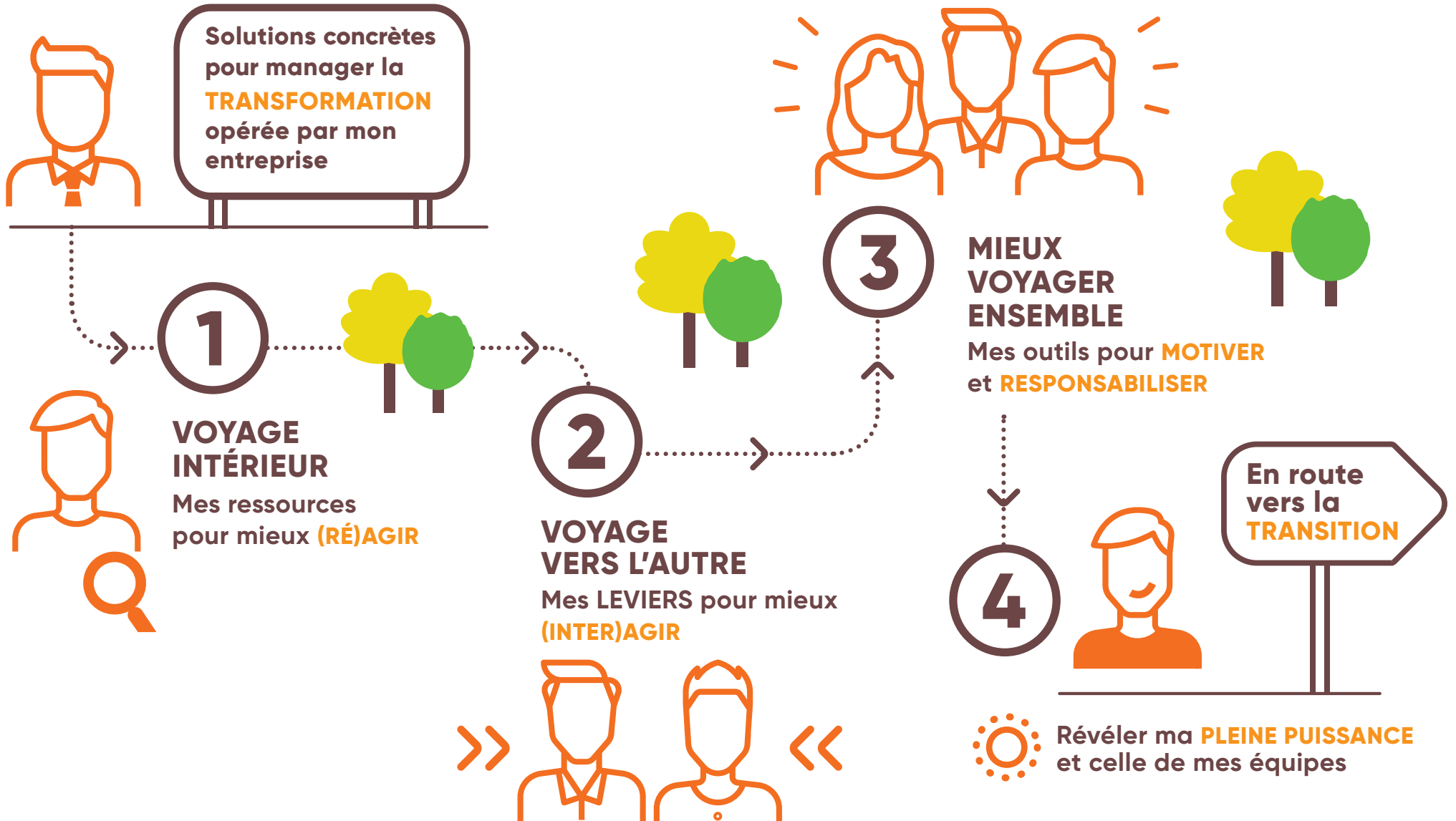
A qui s'adresse la formation ÉVOLUTION ?

Aux managers, cadres, leaders et dirigeants

- En quête de nouvelles solutions concrètes pour motiver les équipes dans un monde complexe, incertain, rapide et contraint;
- Nouvellement à leur poste et amené à manager la transition ;
- Souhaitant davantage s'épanouir ainsi que leurs équipes dans leur vie professionnelle de tous les jours;
- En quête de sens et désireux d'humaniser davantage leur entreprise.

VOTRE VOYAGE AU FIL DE LA FORMATION

ÉVOLUTION DU MANAGER



Le duo de ÉVOLUTION

S'appuyant sur 50 ans de management cumulés (!) dans des organisations de taille et de secteurs variés, Sylvie et François sont riches de deux personnalités différentes et complémentaires. Inspirés par les épreuves de la vie, les voyages, les rencontres, ils ont développé une ouverture et une curiosité vers la découverte de l'autre.

Le succès d'une histoire, d'une aventure, d'une entreprise est le résultat de la puissance de réalisation d'un collectif et des individus qui le composent. Témoins et acteurs de cette puissance du collectif qui remet l'humain au cœur, Ils partagent l'envie commune d'humaniser la vie de l'entreprise en redonnant du sens au travail, en inspirant et outillant les managers dans leur vie quotidienne à avoir plus d'impacts positifs sur leur vie, celle de leur équipe et de leur entreprise.



Sylvie SEMPELS

Ingénieure de gestion diplômée de la Louvain School of Management (UCL) en Belgique, Sylvie commence sa carrière dans une multinationale pharmaceutique. Toujours guidée par l'alignement entre ses valeurs personnelles et professionnelles, après 10 ans en marketing dans plusieurs grands groupes, elle fait un choix majeur en rejoignant Plan International, une ONG active pour les droits des enfants.

Attachée au Sud de la France depuis son enfance, elle s'y installe avec sa famille en 2010 et s'investit avec passion dans la mise en œuvre de projets coopératifs durables, au sein de LUMIÀ, du Club des Entrepreneurs du Pays de Grasse et d'ImmaTerra. Passionnée par les démarches coopératives, les processus de choix et la conduite du changement pragmatique et quotidienne, Sylvie s'attache à manager des projets révélant les qualités uniques des individus et leur potentiel d'amélioration continue.



François HUET

François Huet a plus de 30 ans d'expérience dans le tourisme. Une carrière en Europe, en Asie, dans le Pacifique et l'Océan Indien lui a offert de nombreuses opportunités de vivre et d'expérimenter le management et le leadership à différents échelons dans des contextes multiculturels différents.

Aujourd'hui entrepreneur, Il accompagne les dirigeants dans la création d'une histoire singulière en rassemblant les personnes autour d'un projet porteur de sens où chacun trouve sa place et contribue en conscience aux enjeux environnementaux et sociétaux pour manager la transition.

Ce sont eux qui en parlent le mieux...



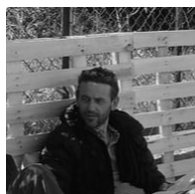
L'impact qu'a cette formation sur moi est assez impressionnant, des mots me sont venus assez rapidement car je me sentais à ma place et en confiance, j'ai été très franche et voulais à tout prix être très honnête avec moi-même et les autres pour pouvoir avoir une vision claire. Mentalement j'ai changé des choses très précises, la façon de voir les choses et les autres, prendre plus de recul, être plus dans l'ouverture et le travail en équipe.

Monica Bessis



Les mises en situation en mode jeu de rôle, même si c'était dur à mettre en place, m'ont beaucoup plu. La balade silencieuse... Et puis en général je dirais que j'ai adoré la convivialité de cette formation.

Damien Gentaud



Les discussions en tête à tête m'ont beaucoup enrichi, ainsi que la présentation sur la méthode OSBD et l'atelier avec les cartes qui nous caractérisent le mieux à l'instant présent.

Fabien Coutord



J'ai vécu intensément l'exercice personnel d'alignement en fin de 1^{ère} matinée, beaucoup apprécié le témoignage de Pascal Demurger patron de la MAIF, toute la partie sur la coopération qui a suivie et les repas très conviviaux pris tous ensemble, concoctés avec chaleur et simplicité.

Stéphanie Lallemand

ÉVOLUTION DU MANAGER



Infos et inscriptions



Tarif :

Le tarif de la formation est de 1390 € H.T. par personne.

Logement à réserver par vos soins.

La formation peut être pris en charge par votre OPCO (reconnue DATADOCK).

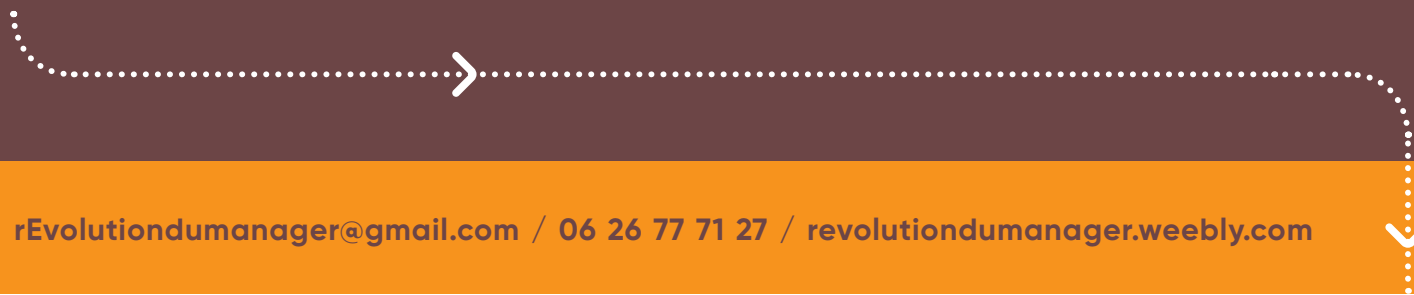
Merci de nous contacter à l'adresse mail ci-dessous pour les modalités administratives.



Inscription :

L'inscription se fait par mail ou directement en ligne sur :

www.revolutiondumanager.weebly.com



rEvolutiondumanager@gmail.com / 06 26 77 71 27 / revolutiondumanager.weebly.com